

## 園芸カルチャー教室

### ハーブ・アロマ教室

【とき】4月19日(土)  
5月11日(日)  
6月8日(日)  
10月12日(日)  
【時間】13時30分～15時30分  
【講師】久松 幸代先生(日本アロマ環境協会認定アロマテラピーインストラクター)  
【定員】各回16名 【場所】体験工房(園芸ショップ奥)  
【料金】2,500円  
※キャンセルは開催日の3日前までをお願いいたします。

### 押し花教室

【とき】毎月第3日曜日(\*1月は休講)  
【時間】13時～15時  
【講師】隠樹 信子先生(華工房ブーケ)  
【定員】各回5名  
【料金】実費  
【場所】体験工房(園芸ショップ奥)  
☆事前に自宅で押してきた押し花で、作品を作ります。

### フラワーアレンジメント教室

【とき】毎月第4日曜日  
(\*12月は第2日曜日、7月・8月・1月は休講)  
【時間】14時～16時  
【講師】勝中 れいこ先生  
(ヨーロッパフラワーデザイン連盟フラワーコーディネーター)  
【定員】各回20名  
【料金】2,500円  
【場所】体験工房(園芸ショップ奥)  
※キャンセルは開催日の3日前までをお願いいたします。

### ドライフラワー教室

【とき】4月20日(日)・6月22日(日)・8月3日(日)  
10月5日(日)・11月16日(日)・令和8年3月15日(日)  
【時間】10時30分～11時30分  
【講師】Piro's Garden 【定員】各回14名  
【料金】実費 【場所】体験工房(園芸ショップ奥)  
※キャンセルは開催日の1週間前までをお願いいたします。

## クラフト教室 子どもも大人も楽しめるモノ作り教室です♪

### 藍染体験

【とき】7月26日(土)  
【時間】10時～12時  
【講師】園芸スタッフ  
【定員】10名  
【料金】1,000円  
【場所】体験工房(園芸ショップ奥)  
☆藍の生葉を使って染めます。淡い青に染まります。

### ココアのほうき作り

【とき】10月25日(土)  
【時間】10時～11時  
【講師】園芸スタッフ  
【定員】10名  
【料金】1,500円  
【場所】体験工房(園芸ショップ奥)  
☆掃除もできてインテリアにもなるほうきを作しましょう♪

### クリスマスのクラフト

【とき】12月7日(日)  
【時間】13時30分～15時  
【講師】園芸スタッフ  
【定員】8名  
【料金】1,500円  
【場所】体験工房(園芸ショップ奥)  
☆木の実やドライフラワー等を使ったクリスマスのクラフトです。

### 木の実や木の枝で干支を作ろう

【とき】12月20日(土)  
【時間】13時30分～15時  
【講師】園芸スタッフ  
【定員】8名  
【料金】1,000円  
【場所】体験工房(園芸ショップ奥)  
☆自然の素材を使って来年の干支を作しましょう♪

## 団体教室

※材料の準備等の都合がございますので、体験希望の2週間前までにお申し込み下さい。  
※団体教室は平日を中心にを行います。土・日・祝については個別に相談を承ります。  
※5名様以上であれば体験ができます。

団体教室をご希望の方は①団体名②希望日及び時間③予定体験人数及び個数④希望金額(※寄せ植えの場合)⑤連絡先を☎0859-48-3052までご連絡ください。  
※コチラの電話での受付は団体教室のみです。園芸教室等の申し込みは中面をご確認下さい。

### 寄せ植え体験

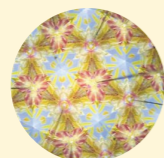
【所要時間】約45分  
【料金】1,500円～の希望価格(花苗・鉢・土代込み)  
【人数】5名～30名(30名様以上の場合は2回に分けて体験可能)

※10日前には人数の確定をお願いいたします。この日を超えてから申し込みの取消または個数の減少があった場合は、その代金をご負担いただきます。



### 花の万華鏡

万華鏡キットを組み立てて中にドライフラワーの花びらや葉っぱ等を入れて模様を楽しめます。  
【所要時間】約20分 【料金】500円  
【人数】5名～※50名  
※室内開催の場合は定員30名  
※ピクニックコーナーで開催の場合は定員50名(定員以上の場合は2回に分けて体験可能)



## フラワービンゴ

園内を楽しく周れる!

園内を歩きながらビンゴシートに描かれたものを見つける、香りを嗅ぐ、音を聴くなどしてビンゴを完成させましょう。色々な視点で園内を周ると新発見があるかも!?  
【所要時間】約60分 【料金】1枚100円



※園芸ショップ、土産物ショップで販売しています。  
※団体利用の場合はお問い合わせ下さい。

## とっとり花回廊

# 令和7年度 花\*はな\*カレッジ予定表

全教室、事前予約が必要です。お申し込みについては中面をご覧ください。  
※開催日時等が変わる場合がございます。その際は、HP等でお知らせします。

## 園芸教室

### バラ教室(基本編)

【とき】5月24日(土)・25日(日)  
7月5日(土)・6日(日)  
9月6日(土)・7日(日)  
11月22日(土)・23日(日祝)  
令和8年  
2月21日(土)・22日(日)

※同じ月の土・日は同じ内容です。ご都合の良い方にお申込みください。  
※両日のお申込みはご遠慮ください。

【時間】10時～12時  
【講師】船本 典江先生  
(日本ばら会公認講師)

【定員】各回30名  
【料金】無料  
【場所】フラワードーム研修室  
☆季節ごとの管理方法についての講義です。各月内容が変わります。

### 食虫植物の寄せ植え教室

【とき】7月19日(土)  
【時間】10時～11時  
【講師】園芸スタッフ  
【定員】10名  
【料金】2,500円  
【場所】体験工房(園芸ショップ奥)

### 秋球根の植え付け教室

【とき】11月8日(土)  
【時間】10時～11時  
【講師】園芸スタッフ  
【定員】14名  
【料金】2,500円  
【場所】体験工房(園芸ショップ奥)

### バラ教室(応用編)

6月21日(土)「挿し木の方法」  
【場所】フラワードーム研修室  
【定員】24名  
8月23日(土)「芽接ぎの方法」  
【場所】フラワードーム研修室  
【定員】20名

\*令和8年1月24日(土)・25日(日)  
「切り接ぎの方法」  
【場所】体験工房(園芸ショップ奥)  
【定員】各回14名

令和8年3月7日(土)  
「消毒の方法」  
【場所】フラワードーム研修室  
【定員】30名

【時間】10時～12時  
(\*1月は13時30分～15時30分)  
【講師】船本 典江先生  
(日本ばら会公認講師)  
【料金】受講内容により実費  
※1月の教室は両日のお申込みはご遠慮ください。  
☆6月、8月、1月は実技を行います

### ハンギングバスケット教室

【とき】5月11日(日) } 壁掛け型  
11月1日(土)  
【時間】10時～11時  
【講師】ハンギングバスケットマスター  
【定員】各回10名  
【料金】4,000円  
◆過去に受講された方でSLT25のバスケットを持参された場合は値引きいたします。

【場所】体験工房(園芸ショップ奥)  
☆季節の花のハンギングバスケット作り♪初めての方もお気軽にご参加ください!

### クレマチス教室

【とき】4月6日(日)  
令和8年2月8日(日)  
【時間】13時30分～14時30分  
【講師】蔵田 豊先生(蔵田園芸)  
【定員】各回14名  
【料金】受講内容により実費  
【場所】体験工房(園芸ショップ奥)  
☆生産者に管理のコツを教えてくださいませ!

### ササユリ教室

【とき】6月7日(土)  
【時間】10時～12時  
【講師】園芸スタッフ  
【定員】14名  
【料金】無料  
【場所】体験工房(園芸ショップ奥)  
☆ササユリに関する簡単な講習と園内のササユリスポットツアーです。

### 洋ラン教室(入門編)

【とき】4月19日(土)  
8月30日(土)  
【時間】10時～11時  
【講師】園芸スタッフ  
【定員】各回20名  
【料金】800円  
【場所】フラワードーム研修室  
☆花回廊の展示後の株を使って植え替えの実技をします♪

### クリスマスの寄せ植え教室

【とき】11月29日(土)  
【時間】13時30分～14時30分  
【講師】園芸スタッフ  
【定員】20名  
【料金】5,000円  
【場所】フラワードーム研修室

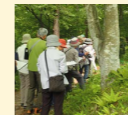
### お正月の寄せ植え教室

【とき】12月13日(土)  
【時間】13時30分～14時30分  
【講師】園芸スタッフ  
【定員】20名  
【料金】5,000円  
【場所】フラワードーム研修室

## 自然観察会 園内を歩きながら勉強します♪

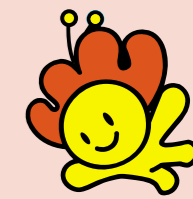
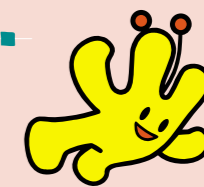
### 山野草の探索会(春・秋)

【とき】5月10日(土)  
10月4日(土)  
【時間】13時～15時  
【講師】前田 雄一先生(前田森林植生研究所)  
【定員】各回15名  
【料金】無料  
【集合】北館1F  
※小雨決行



### きのこの勉強会

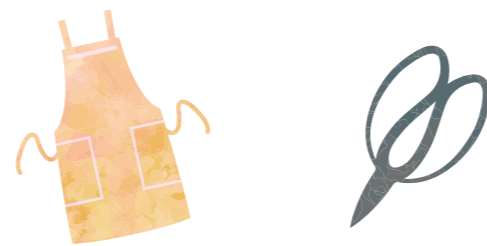
【とき】9月27日(土)  
【時間】10時～12時  
【講師】牛島 秀爾先生(鳥取きのこ愛好会)  
【定員】15名  
【料金】無料  
【集合】北館1F  
※小雨決行





令和7年度 年間カレンダー

日 時	講 座 名	日 時	講 座 名			
4月	6日(日) 13:30~14:30	クレマチス教室	8月	3日(日) 10:30~11:30	ドライフラワー教室	
	10:00~11:00	洋ラン教室(入門編) 「洋ランの植え替え」		17日(日) 13:00~15:00	押し花教室	
	19日(土) 13:30~15:30	ハーブ・アロマ教室		23日(土) 10:00~12:00	バラ教室(応用編) 「芽接ぎの方法」	
	20日(日) 10:30~11:30	ドライフラワー教室		30日(土) 10:00~11:00	洋ラン教室(入門編) 「コチョウランの植え替え」	
	13:00~15:00	押し花教室		9月	6日(土) 10:00~12:00	バラ教室(基本編)
	27日(日) 14:00~16:00	フラワーアレンジメント教室			7日(日) 10:00~12:00	バラ教室(基本編)
5月	10日(土) 13:00~15:00	山野草の探索会(春)	21日(日) 13:00~15:00		押し花教室	
	10:00~11:00	ハンギングバスケット教室 (壁掛け型)	27日(土) 10:00~12:00		きのこの勉強会	
	11日(日) 13:30~15:30	ハーブ・アロマ教室	28日(日) 14:00~16:00		フラワーアレンジメント教室	
	18日(日) 13:00~15:00	押し花教室	10月		4日(土) 13:00~15:00	山野草の探索会(秋)
	24日(土) 10:00~12:00	バラ教室(基本編)		5日(日) 10:30~11:30	ドライフラワー教室	
	10:00~12:00	バラ教室(基本編)		12日(日) 13:30~15:30	ハーブ・アロマ教室	
25日(日) 14:00~16:00	フラワーアレンジメント教室	19日(日) 13:00~15:00		押し花教室		
6月	7日(土) 10:00~12:00	ササユリ教室		25日(土) 10:00~11:00	コキアのほうき作り	
	8日(日) 13:30~15:30	ハーブ・アロマ教室		26日(日) 14:00~16:00	フラワーアレンジメント教室	
	15日(日) 13:00~15:00	押し花教室	7月	5日(土) 10:00~12:00	バラ教室(基本編)	
	21日(土) 10:00~12:00	バラ教室(応用編) 「挿し木の方法」		6日(日) 10:00~12:00	バラ教室(基本編)	
	10:30~11:30	ドライフラワー教室		19日(土) 10:00~11:00	食虫植物の寄せ植え教室	
	22日(日) 14:00~16:00	フラワーアレンジメント教室		20日(日) 13:00~15:00	押し花教室	
7月	5日(土) 10:00~12:00	バラ教室(基本編)		26日(土) 10:00~12:00	藍染体験	
	6日(日) 10:00~12:00	バラ教室(基本編)				



【お申し込みの注意】※必ずご確認ください

- 受講には予約が必要です。ホームページのお申し込みフォームにてお申し込み下さい。(※電話・FAX・メールでは予約できません。)
- 申し込み期間: 開催前月1日~開催前月20日(締切20日17時)  
(例)5月の教室の場合 4月1日~4月20日受付(締切4月20日17時)
- 申し込み多数の場合は抽選を行います。  
※抽選の有無については21日にホームページでお知らせします。  
必ずご確認ください。(例)5月の教室の場合 4月21日に掲載  
(掲載場所:Informationお知らせまたは「イベント・教室」→「教室(花\*はな\*カレッジ)」)
- 抽選の場合(締切時点で定員を超える申し込みがあった)  
→締切翌日(21日)に抽選。3日以内にお申し込みフォームに記入されたメールアドレスに当落をご連絡します。
- 抽選を行わない場合(締切時点で定員に達しなかった)  
→申し込み時の自動返信メールのみで予約確定。21日以降にメールはお送りしません。当日会場へお越しください。

●追加募集について

- 開催前月20日の締め切り時点で、定員に達しなかった教室は追加募集する場合がございます。募集状況はホームページでご確認ください。  
※追加募集は先着順で受け付けます。満員の場合はお断りすることがございますのでご了承ください。  
※先着順のため、1回の申し込みで1名の受付とさせていただきます。  
複数名で申し込まれる場合は、1名ずつ入力をお願いいたします。

●欠席をされる場合には、前日までに電話で0859-48-3052にお知らせください。(別にキャンセル期限を設けている教室を除く)

- 受講には入園料が別途必要です。(→複数回参加の場合「友の会」への入会がお得です!)
- 材料費は教室開催時にお支払いください。

日 時	講 座 名	日 時	講 座 名		
11月	1日(土) 10:00~11:00	ハンギングバスケット教室 (壁掛け型)	2月	8日(日) 13:30~14:30	クレマチス教室
	8日(土) 10:00~11:00	秋球根の植え付け教室		15日(日) 13:00~15:00	押し花教室
	10:30~11:30	ドライフラワー教室		21日(土) 10:00~12:00	バラ教室(基本編)
	16日(日) 13:00~15:00	押し花教室		10:00~12:00	バラ教室(基本編)
	22日(土) 10:00~12:00	バラ教室(基本編)		14:00~16:00	フラワーアレンジメント教室
	10:00~12:00	バラ教室(基本編)		3月	7日(土) 10:00~12:00
23日(日祝) 14:00~16:00	フラワーアレンジメント教室	10:30~11:30	ドライフラワー教室		
29日(土) 13:30~14:30	クリスマスの寄せ植え教室	15日(日) 13:00~15:00	押し花教室		
12月	7日(日) 13:30~15:00	クリスマスのクラフト	22日(日) 14:00~16:00		フラワーアレンジメント教室
	13日(土) 13:30~14:30	お正月の寄せ植え教室			
	14日(日) 14:00~16:00	フラワーアレンジメント教室			
	20日(土) 13:30~15:00	木の実や木の枝で干支を作ろう			
	21日(日) 13:00~15:00	押し花教室			
	24日(土) 13:30~15:30	バラ教室(応用編) 「切り接ぎの方法」			
1月	25日(日) 13:30~15:30	バラ教室(応用編) 「切り接ぎの方法」			

【お申し込み方法】

花回廊ホームページのお申し込みフォームより  
必要事項を記入してお申し込みください

- ☆申し込みフォームでお申し込み後に hana87@tottorihanakairou.or.jpより自動返信のメールが届きます。  
※このメールが届いた時点では予約確定ではありません。左の【お申込みの注意】をご確認ください。
- ※1回の入力で申し込めるのは3名まで(ただし追加募集は除く)です。2名以上で申し込まれた場合に、抽選で落選してキャンセル待ちになった際には、キャンセルが出た人数しかご案内できませんのでご了承ください。
- ※電話・FAX・メールからの申し込みは受け付けておりません。

お申し込みフォームはホームページ「イベント・教室」ページの「教室(花\*はな\*カレッジ)」へすみ「花\*はな\*カレッジ申込はこちら」ボタンをクリックしてください。



ご不明な点が  
ありましたらこちらに  
お問合せください

電話:0859-48-3052  
メール:hana87@tottorihanakairou.or.jp  
とっとり花回廊「花\*はな\*カレッジ係」  
受付時間:午前9時~午後5時